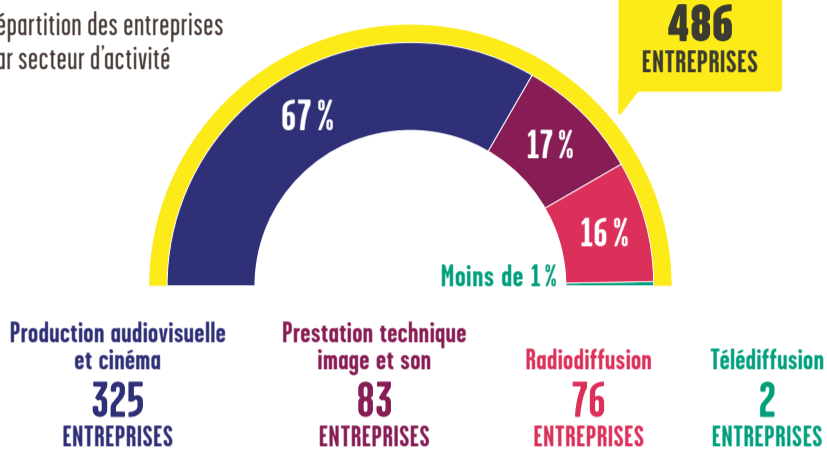


L'audiovisuel représente environ 500 entreprises et compte près de 6 200 salariés dans la région Nouvelle-Aquitaine. Découvrez les données des 4 grands secteurs d'activité – la télédiffusion, la radiodiffusion, la prestation technique image et son et la production audiovisuelle et cinéma – qui le composent.

Données Audiens 2018

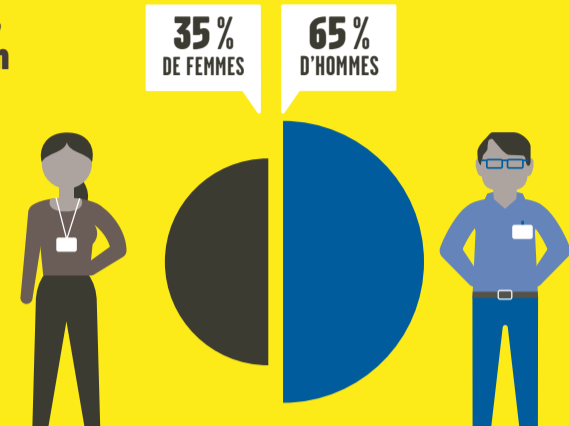
La production audiovisuelle et cinéma concentre 67% des structures

Répartition des entreprises par secteur d'activité



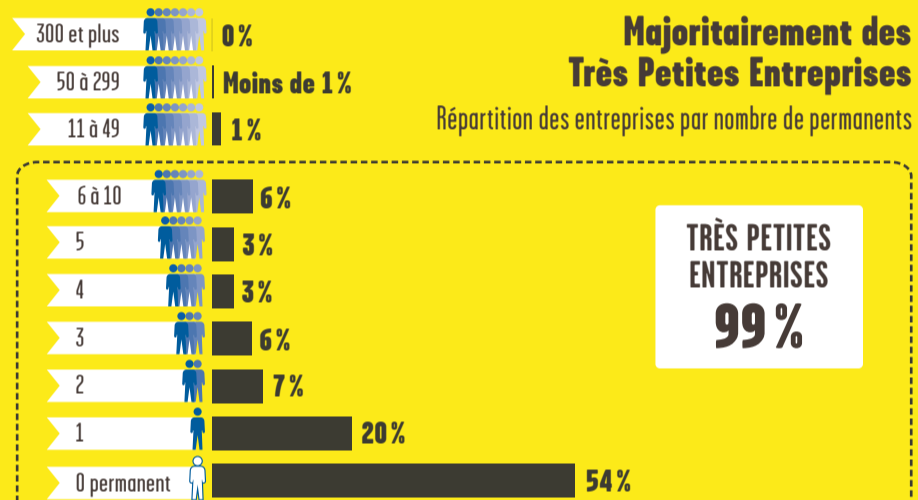
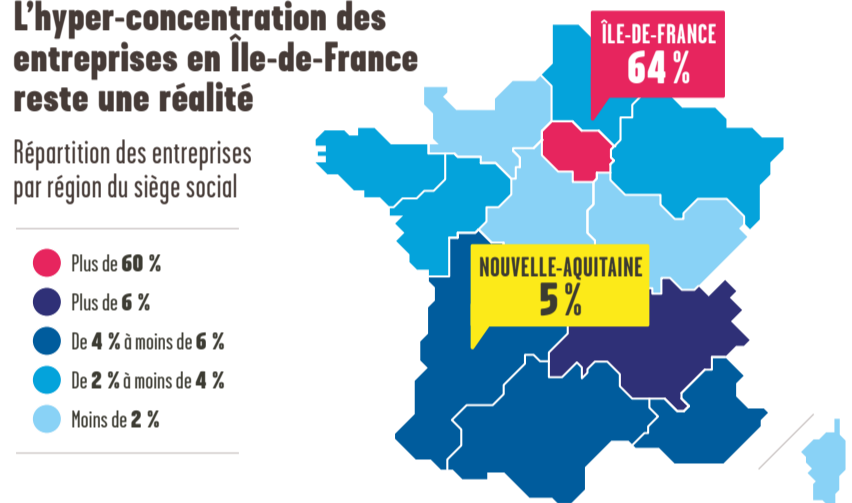
L'audiovisuel, plus masculin que féminin

Répartition des salariés par sexe



L'hyper-concentration des entreprises en Île-de-France reste une réalité

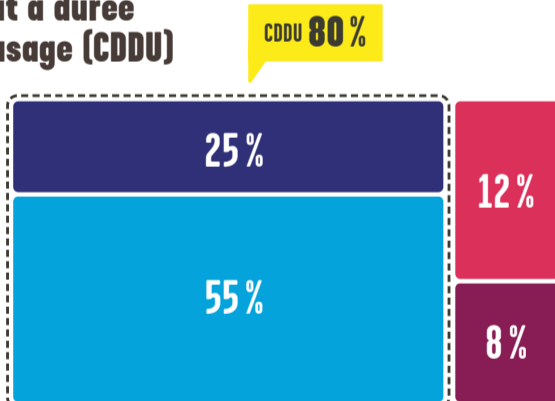
Répartition des entreprises par région du siège social



Le contrat de travail de référence demeure le Contrat à durée déterminée dit d'usage (CDDU)

Répartition des salariés par contrat de travail

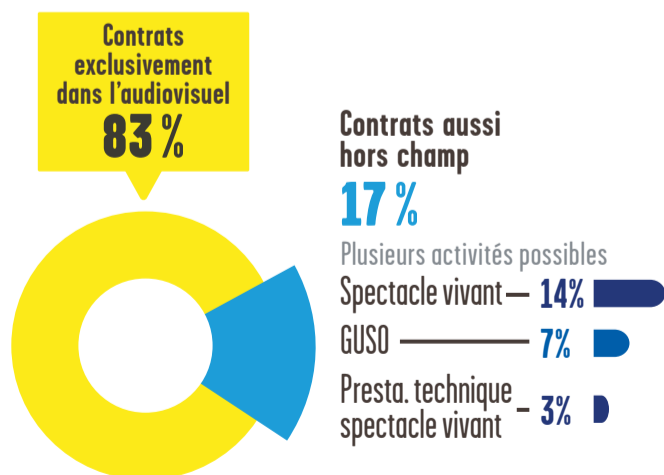
CDDU CDDU
■ artiste
■ technicien
■ CDI
■ CDD
 Page 0%



La mobilité des salariés en CDDU

Le focus sur la mobilité permet de suivre les salariés d'un champ d'activité à l'autre.

Un salarié peut, par exemple, exercer son métier à la fois dans l'audiovisuel et à la fois dans le spectacle vivant.



Des métiers mixtes et d'autres très « genrés »

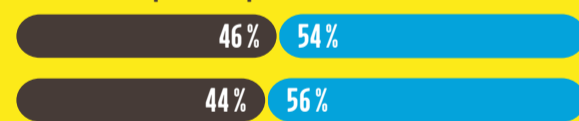
Répartition des salariés par famille de métiers

● Femmes ● Hommes

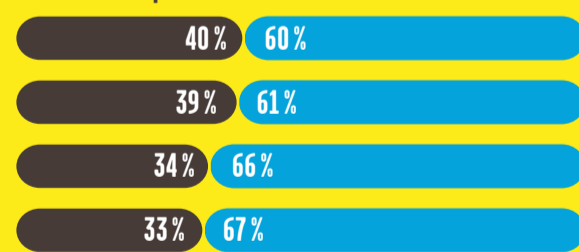
Un métier largement féminin



Des métiers plutôt équilibrés



Des métiers plutôt masculins



Des métiers largement masculins

